

# Eylemler Kart Seti: Kişisel Bakım



Bu materyal Tohum Otizm Vakfı Eğitim AR-GE ekibi tarafından geliştirilmiştir.

# Kullanım Talimatları

Bu materyal çocuklara eylemleri tanıma ve adlandırmayı öğretebilmek amacıyla geliştirilmiştir. Bu sette kişisel bakım eylemlerinden oluşan çeşitli görsellere yer verilmiştir. Her görselin sağ alt köşesinde görsel numarası ve bu görsellere ilişkin eylem cümle örneklerine "Kişisel bakım eylem kart listeleri" sayfasında yer verilmiştir. Kartlarla eylem tanıma ve adlandırma çalışmalarının yanı sıra eşleme, önce-sonra vb. çalışmalar gerçekleştirebilirsiniz. Resimli kartları dayanıklı hale getirmek için kartları laminasyon kaplama yapabilir şeffaf koli bandı ile kaplayabilir ya da şeffaf kartlıklar kullanabilirsiniz. Aşağıda örnek çalışma şekillerine yer verilmiştir.



## Eylem Tanıma

- Çocuğunuzla yan yana olacak şekilde oturunuz.
- Çocuğunuzun bilişsel becerilerini dikkate alarak masanın üzerine iki ya da ikiden fazla eylem kartı koyunuz.
- Çocuğunuzla göz kontağı kurunuz.
- Masada bulunan eylem kartlarını çocuğunuza gösteriniz. Bunun için "Resimlere bak" yönergesini kullanabilirsiniz.
- Ardından çocuğunuzun göstermesini istediğiniz eylem kartını ondan isteyiniz. Örneğin; "Ellerini yıkayan çocuğu göster".
- Çocuğunuz doğru kartı gösterdiğinde onu ödüllendiriniz.
- 3 saniye içinde tepkide bulunmaz ise çocuğunuzun elinin üzerinden hafifçe tutarak doğru kartı göstermesini sağlayınız ve sosyal pekiştireçler (baş okşama, çak yapma, aferin vb.) kullanarak davranışı pekiştiriniz.

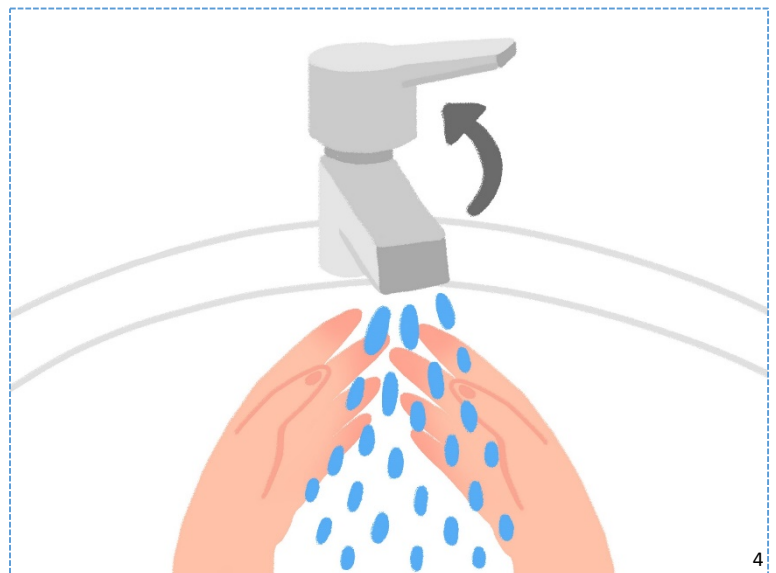


## Eylem Adlandırma

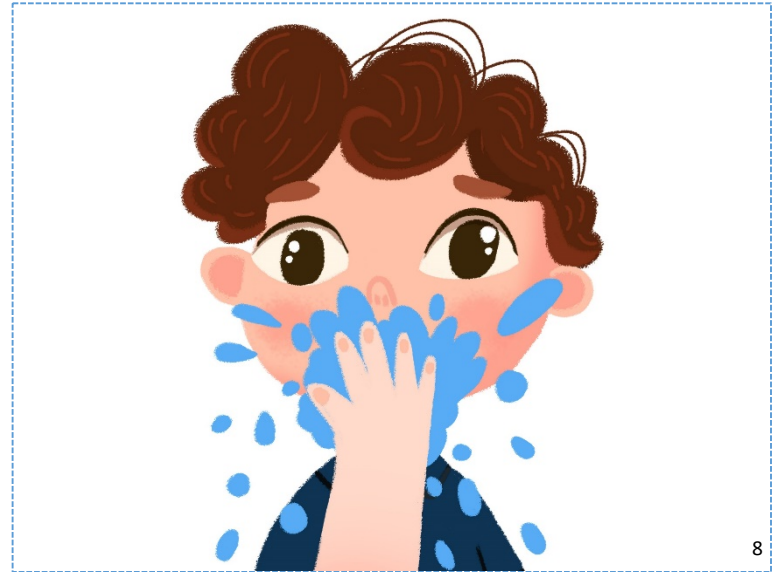
- Çocuğunuzla yan yana olacak şekilde oturunuz.
- Elinize bir eylem kartı alınız.
- Çocuğunuzla göz kontağı kurunuz.
- Eylem kartını çocuğunuza gösteriniz. Çocuğunuz bakmıyorsa "Resme bak" yönergesini kullanabilirsiniz.
- Çocuğunuz resme baktıktan sonra sorunuza sorunuz: "Bu çocuk ne yapıyor?".
- Çocuğunuz eylemi doğru ifade ettiğinde çocuğunuzun ödüllendiriniz.
- Çocuğunuz hatalı tepkide bulunur ya da hiç tepkide bulunmaz ise sözel ipucu veriniz. Örneğin, "Söyle: Ellerini yıkıyor." gibi. Ardından bir sonraki denemeye geçiniz. Birkaç deneme sonrası çocuğunuzun bilmekte zorlandığı kartla tekrar deneme gerçekleştirebilirsiniz.

No	Kişisel Bakım Eylemleri Kart Listesi
1.	Tırnaklarını kesiyor.
2.	Sabun alıyor.
3.	Ellerini köpürtüyor.
4.	Ellerini yıkıyor.
5.	Yüzünü yıkıyor.
6.	Dişlerini fırçalıyor.
7.	Tükürüyor.
8.	Ağzını yıkıyor.
9.	Ellerini kuruluyor.
10.	Ağzını kuruluyor.
11.	Tıraş oluyor.
12.	Losyon sürüyor.
13.	Saçlarını ıslatıyor.
14.	Saçlarını köpürtüyor.
15.	Koltuk altını köpürtüyor.
16.	Kollarını köpürtüyor.
17.	Saçlarını kurutuyor.
18.	Saçlarını tarıyor.
19.	Kulaklarını temizliyor.
20.	Deodorant sıkıyor.
21.	Tuvaletini yapıyor.
22.	Kendini siliyor.
23.	Sifona basıyor.

# Eylemler Kart Seti: Kişisel Bakım



# Eylemler Kart Seti: Kişisel Bakım

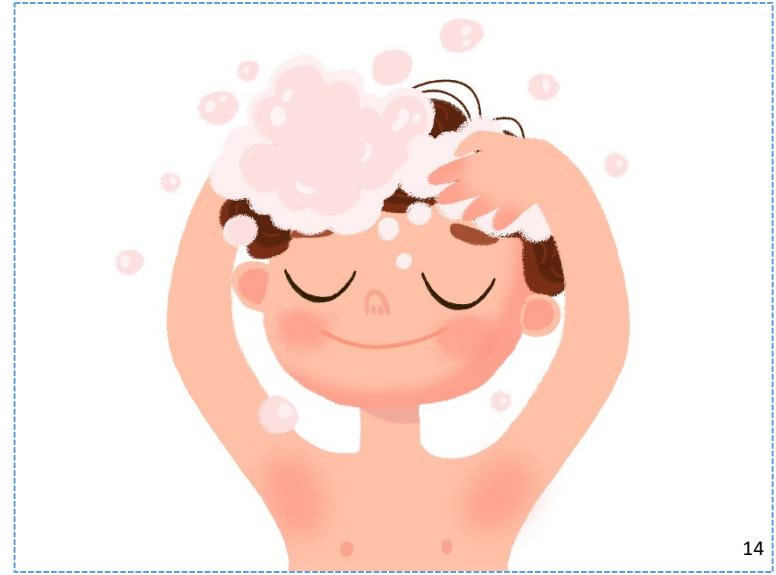


# Eylemler Kart Seti: Kişisel Bakım

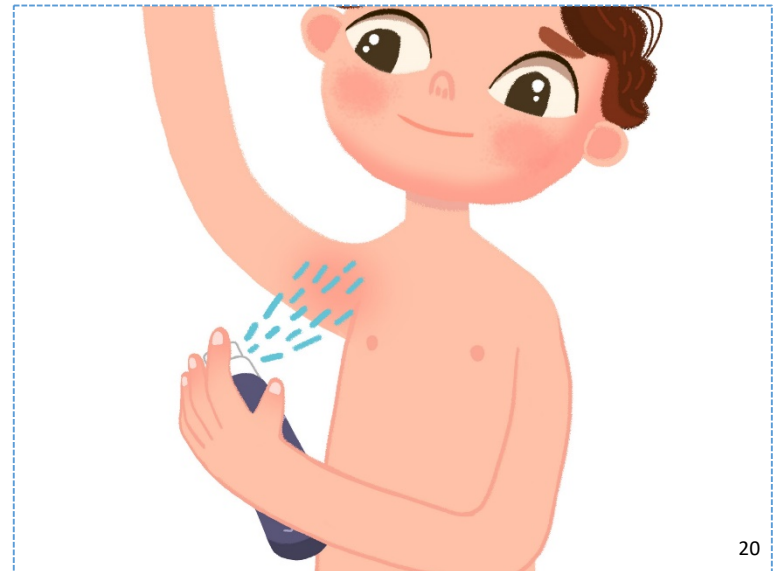
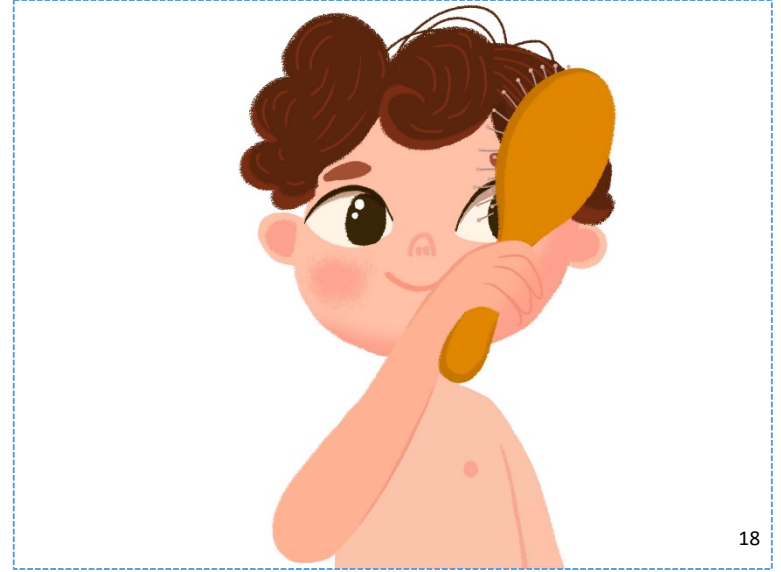
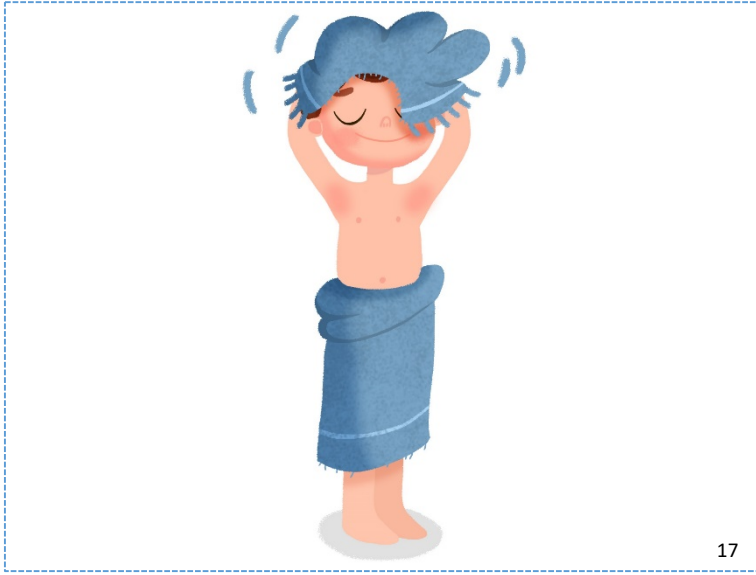




# Eylemler Kart Seti: Kişisel Bakım

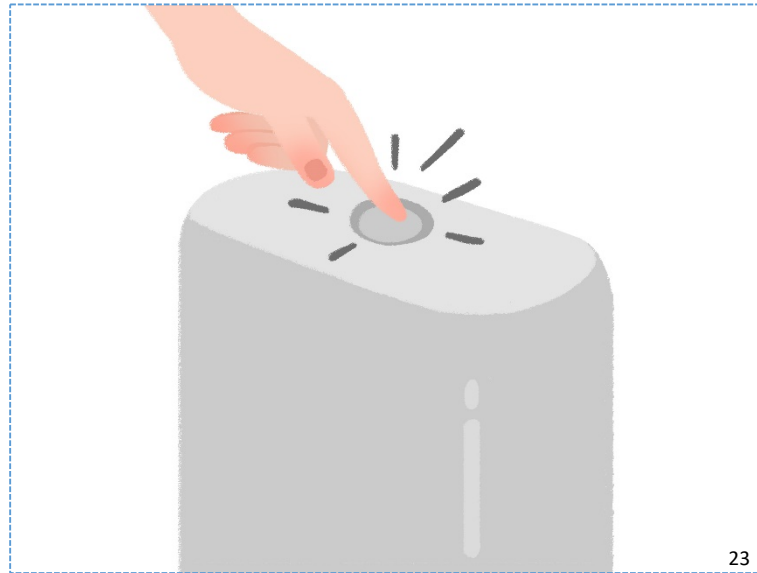


# Eylemler Kart Seti: Kişisel Bakım





# Eylemler Kart Seti: Kişisel Bakım





## TOHUM OTİZM VAKFI EĞİTİM MATERYALLERİ SERİSİ

Bu materyal ücretsiz olup eğitim amaçlı kişisel kullanımlar için Tohum Otizm Vakfı Eğitim AR-GE ekibi tarafından oluşturulmuştur. Tohum Otizm Vakfı'nın izni olmadan kopyalanması, çoğaltılması ve dağıtılması yasaktır.

Soru ve önerileriniz için aşağıdaki mail adresinden Eğitim AR-GE ekibi ile iletişim kurabilirsiniz.

[arge@tohumotizm.org.tr](mailto:arge@tohumotizm.org.tr)



[www.tohumotizm.org.tr](http://www.tohumotizm.org.tr)

[www.tohumotizmportali.org.tr](http://www.tohumotizmportali.org.tr)

